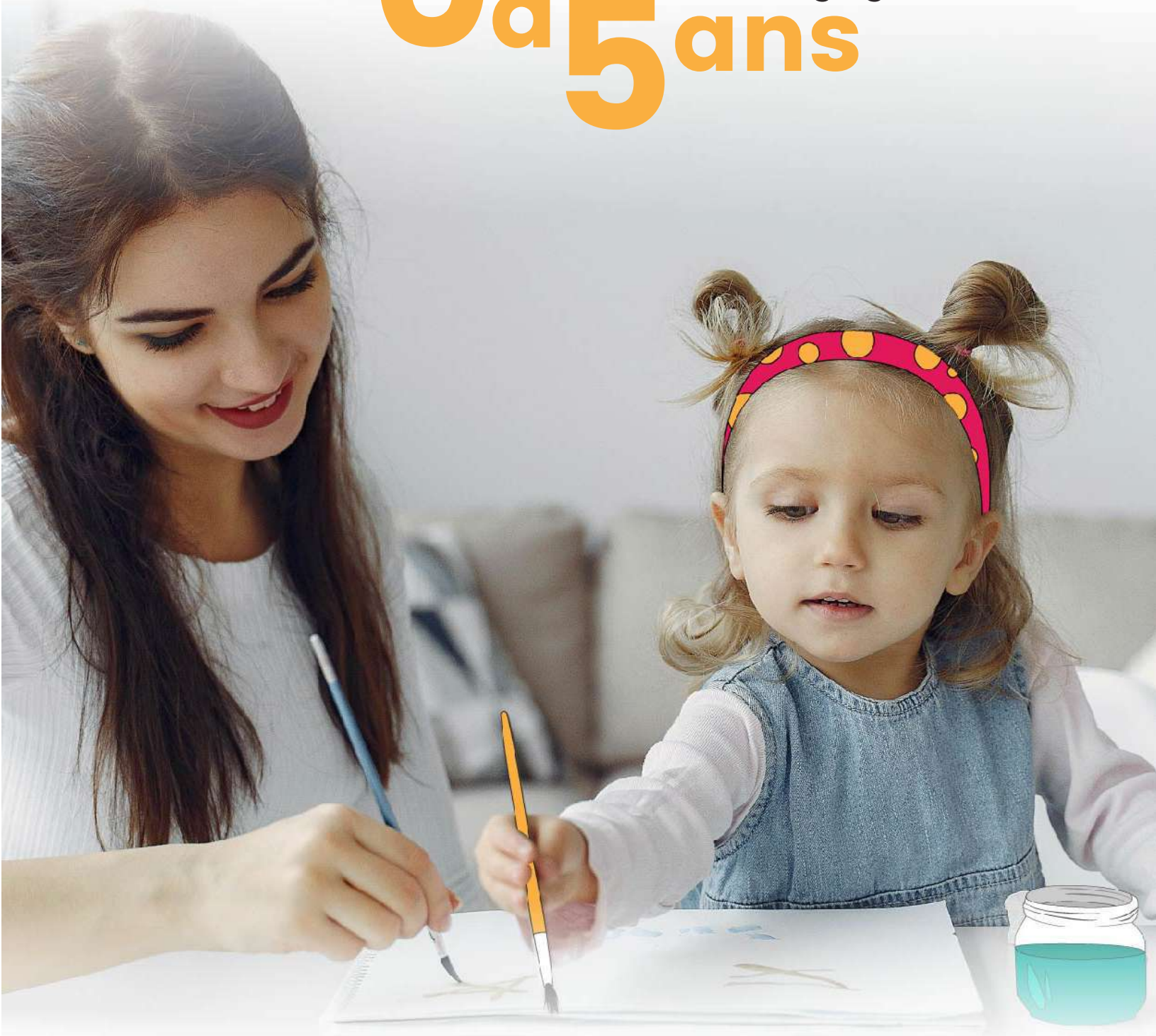


Grilles  
de développement  
du langage  
**0 à 5 ans**



# Comment utiliser les grilles de développement du langage

## A

Complétez la grille qui correspond à l'âge de l'enfant. Veuillez prendre en considération que ces grilles sont conçues pour les enfants unilingues francophones, elles peuvent ne pas convenir aux enfants issus d'une autre culture ou qui apprennent plusieurs langues. Consultez les informations ci-dessous pour plus de détails.

## B

Si vous avez répondu « non » à plusieurs affirmations ou s'il y a présence de signaux d'alarme (section rose), votre enfant pourrait avoir des difficultés de langage. Parlez-en à un intervenant à l'enfance de votre milieu (ex : éducatrice, enseignante, etc.) ou à votre établissement de santé pour faire une demande en orthophonie.

## C

Attention, les grilles de développement du langage peuvent pister les observations en lien avec la surveillance du développement langagier, mais elles ne permettent pas de qualifier le type ou la gravité des difficultés langagières, ou encore moins de tirer des conclusions diagnostiques. Il faut donc les interpréter avec prudence.

### Enfants bilingues

Pour les enfants bilingues, on peut vérifier si l'enfant fait ce qui est attendu pour l'âge dans au moins une langue. Pour le nombre de mots utilisés par l'enfant, il faut additionner les mots que l'enfant utilise dans toutes ses langues.

### Enfants autochtones

Le développement normal du langage des enfants autochtones est peu documenté. Les données révèlent que certains enfants autochtones pourraient avoir un décalage de 6 mois avec ce qui est attendu en français dans ces grilles. Ce décalage serait lié aux styles/méthodes d'apprentissage autochtones et aux particularités de certaines langues autochtones, il devrait se résorber à l'âge scolaire.

outefois, il ne faut pas attendre avant de consulter ou d'intervenir si on s'inquiète. L'orthophoniste pourra discuter avec les parents et les membres de la communauté pour faire les recommandations appropriées.

**Important :** Si des éléments ne sont pas appropriés pour votre langue/culture, il serait préférable de ne pas en tenir compte (ex : contact visuel).

# 0 à 6 mois

## GRILLE DE DÉVELOPPEMENT DU LANGAGE

Nom de l'enfant: \_\_\_\_\_

Date de naissance: \_\_\_\_\_ #Dossier (s'il y a lieu): \_\_\_\_\_

Nom de l'intervenant (s'il y a lieu): \_\_\_\_\_

Date: \_\_\_\_\_



### Habilités de COMPRÉHENSION

|   |     |     |
|---|-----|-----|
| Je réagis à un bruit fort.  | Oui | Non |
| Je me calme lorsque j'entends une voix familière ou lorsqu'on répond à mes besoins.     | Oui | Non |
| Je distingue les voix et les visages fâchés des voix et des visages amicaux ou enjoués. | Oui | Non |
| Je me montre intéressé par les gens et je cherche du regard la personne qui me parle.   | Oui | Non |

### Habilités d'EXPRESSION

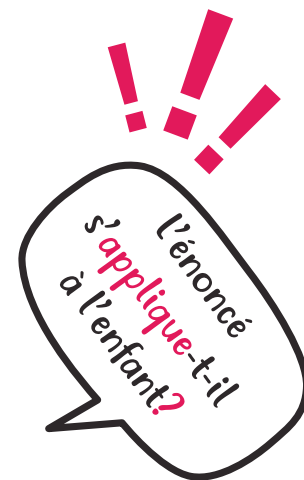
3

|  |     |     |
|--|-----|-----|
| Je pleure, je crie et je bouge pour communiquer mes besoins (faim, fatigue, inconfort, plaisir). | Oui | Non |
| Je maintiens le contact visuel.  | Oui | Non |
| Je gazouille, je réponds par des sons, par un sourire ou par un regard lorsqu'on me parle.       | Oui | Non |
| J'exprime mes sentiments à travers mon intonation.   | Oui | Non |

### SIGNAUX D'ALARME

On réfère en **audiologie** si le bébé...

|   |     |     |
|---|-----|-----|
| ...ne réagit pas aux bruits, à la voix de ses parents, aux jouets sonores.  | Oui | Non |
| ...est amorphe: il ne sourit pas ou ne réagit pas quand on s'occupe de lui. | Oui | Non |
| ...est silencieux: il ne gazouille pas et ne vocalise pas.                  | Oui | Non |



Contenu : inspiré des dépliants orthophoniques du CLSC de Sherbrooke, QC

Révision : - Roseline Boyer - Mélissa Cossette-Harvey  
- Isabelle Huot - Marie Vézina

Mise en page : - Anne-Sophie Desjardins - Jasmine Verville

CC BY-NC-ND



Centre intégré  
universitaire de santé  
et de services sociaux  
de la Capitale-Nationale

Québec

# 6 à 12 mois

## GRILLE DE DÉVELOPPEMENT DU LANGAGE

Nom de l'enfant: \_\_\_\_\_

Date de naissance: \_\_\_\_\_ #Dossier (s'il y a lieu): \_\_\_\_\_

Nom de l'intervenant (s'il y a lieu): \_\_\_\_\_

Date: \_\_\_\_\_



### Habiletés de COMPRÉHENSION

|   |     |     |
|---|-----|-----|
| Je prête attention aux bruits et à la musique.  | Oui | Non |
| Je maintiens mon attention sur la personne qui me parle.  | Oui | Non |
| Je commence à reconnaître mon prénom.   | Oui | Non |
| Je comprends certaines consignes accompagnées de gestes (ex.: «Viens ici.» et «Donne-moi un bisou.»). | Oui | Non |

### Habiletés d'EXPRESSION

4

|   |     |     |
|---|-----|-----|
| Je gazouille, j'essaie différents bruits avec ma bouche.  | Oui | Non |
| Je crie ou je vocalise en jouant ou pour attirer l'attention.                                     | Oui | Non |
| Je babille de plus en plus en produisant des séries de syllabes (ex.: «bababa», puis «patapata»). | Oui | Non |
| J'imité certains gestes familiers comme «bye bye».  | Oui | Non |
| Je tends les bras pour me faire prendre.  | Oui | Non |

### SIGNAUX D'ALARME

On réfère en **orthophonie** si l'enfant...

|  |     |     |
|--|-----|-----|
| ...ne babille pas (ne produit aucune syllabe répétitive, ex.: «baba»).                                 | Oui | Non |
| ...ne cherche pas à imiter les mimiques, les intonations, les sons.                                    | Oui | Non |
| ...ne regarde pas la personne qui lui parle.   | Oui | Non |
| ...porte peu d'intérêt à sa famille, aux gens qui l'entourent (ex.: regards, sourires, vocalisations). | Oui | Non |



Contenu : inspiré des dépliants orthophoniques du CLSC de Sherbrooke, QC

Révision : - Roseline Boyer - Mélissa Cossette-Harvey  
- Isabelle Huot - Marie Vézina

Mise en page : - Anne-Sophie Desjardins - Jasmine Verville

CC BY-NC-ND

# 12 mois

## GRILLE DE DÉVELOPPEMENT DU LANGAGE

Nom de l'enfant: \_\_\_\_\_

Date de naissance: \_\_\_\_\_ #Dossier (s'il y a lieu): \_\_\_\_\_

Nom de l'intervenant (s'il y a lieu): \_\_\_\_\_

Date: \_\_\_\_\_



### Habilités de COMPRÉHENSION

|   |     |     |
|---|-----|-----|
| Je me tourne vers un bruit ou une voix entendue.        | Oui | Non |
| Je regarde la personne qui me parle, je reste attentif. | Oui | Non |
| Je me retourne à l'appel de mon prénom.                 | Oui | Non |
| Je comprends « non », « donne », « encore ».            | Oui | Non |

### Habilités d'EXPRESSION

5

|  |     |     |
|--|-----|-----|
| Je prends plaisir à jouer avec quelqu'un (ex.: coucou).  | Oui | Non |
| J'utilise des gestes simples pour communiquer (ex.: Je demande ce que je veux en tendant les bras.). | Oui | Non |
| J'attire l'attention avec des sons ou un mot.  | Oui | Non |
| Je dis « papa, maman » ou d'autres mots familiers, prononcés à ma façon.                             | Oui | Non |
| J'imité les bruits des animaux et d'autres sons du langage (ex.: Boom! Youhou ! Toc toc toc).        | Oui | Non |
| Je commence à tenir des « conversations » en babillant.  | Oui | Non |

### SIGNAUX D'ALARME

On réfère en **orthophonie** si l'enfant...

|   |     |     |
|---|-----|-----|
| ...ne réagit pas aux bruits, à la voix, à l'appel de son prénom.                        | Oui | Non |
| ...montre peu d'intérêt à sa famille et aux gens qui l'entourent, préférant jouer seul. | Oui | Non |
| ...n'a pas tendance à regarder, sourire ou vocaliser quand on lui parle.                | Oui | Non |



Contenu : inspiré des dépliants orthophoniques du CLSC de Sherbrooke, QC

Révision : - Roseline Boyer - Mélissa Cossette-Harvey  
- Isabelle Huot - Marie Vézina

Mise en page : - Anne-Sophie Desjardins - Jasmine Verville

CC BY-NC-ND



Centre intégré  
universitaire de santé  
et de services sociaux  
de la Capitale-Nationale

Québec 

# 18 mois

## GRILLE DE DÉVELOPPEMENT DU LANGAGE

Nom de l'enfant: \_\_\_\_\_

Date de naissance: \_\_\_\_\_ #Dossier (s'il y a lieu): \_\_\_\_\_

Nom de l'intervenant (s'il y a lieu): \_\_\_\_\_

Date: \_\_\_\_\_



### Habiletés de COMPRÉHENSION

|  |     |     |
|--|-----|-----|
| Je comprends des consignes simples comme « Viens manger », « Assois-toi », « Va chercher... ». | Oui | Non |
| Je comprends des concepts comme « fini », « parti », « dedans ».                               | Oui | Non |
| Je comprends plusieurs mots : objets connus, actions simples (ex. : cours, fait dodo).         | Oui | Non |
| Je peux montrer quelques parties du corps (3 à 6 environ) sur demande.                         | Oui | Non |
| Je reconnais le nom des membres de ma famille, je peux pointer la bonne personne.              | Oui | Non |
| J'ai encore parfois besoin des gestes pour comprendre certaines consignes.                     | Oui | Non |

### Habiletés d'EXPRESSION

6

|   |     |     |
|---|-----|-----|
| Je m'exprime avec des mots isolés, parfois avec des combinaisons de deux mots (ex. : « Encore lait. »). | Oui | Non |
| J'utilise environ 50 mots (pas toujours clairs).  | Oui | Non |
| Je dis « encore », même si ce mot peut ne pas être bien prononcé.                                       | Oui | Non |
| Je pointe ce que je vois, ce que je veux.   | Oui | Non |
| J'utilise les sons « p, b, m, t, d, n » et les voyelles.  | Oui | Non |
| Je fais des gestes simples (ex. : non, bravo, bye bye).   | Oui | Non |

### SIGNAUX D'ALARME

On réfère en **orthophonie** si l'enfant...

|  |     |     |
|--|-----|-----|
| ...ne réagit pas à l'appel de son prénom.  | Oui | Non |
| ...n'essaie pas d'imiter les mots et les gestes de l'adulte.   | Oui | Non |
| ...ne pointe pas du doigt, n'utilise pas de gestes pour communiquer (ex. : bye bye).   | Oui | Non |
| ...utilise moins de 14 mots*.<br>* Tous les mots produits doivent être pris en compte, même s'ils sont mal prononcés ou difficiles à comprendre. | Oui | Non |



Contenu : inspiré des dépliants orthophoniques du CLSC de Sherbrooke, QC

Révision : - Roseline Boyer - Mélissa Cossette-Harvey  
- Isabelle Huot - Marie Vézina

Mise en page : - Anne-Sophie Desjardins - Jasmine Vervelle

CC BY-NC-ND



Centre intégré  
universitaire de santé  
et de services sociaux  
de la Capitale-Nationale

Québec

# 2 ans

## GRILLE DE DÉVELOPPEMENT DU LANGAGE

Nom de l'enfant: \_\_\_\_\_

Date de naissance: \_\_\_\_\_ #Dossier (s'il y a lieu): \_\_\_\_\_

Nom de l'intervenant (s'il y a lieu): \_\_\_\_\_

Date: \_\_\_\_\_



### Habiletés de COMPRÉHENSION

|   |     |     |
|---|-----|-----|
| Je reconnais plusieurs mots et je pointe plusieurs objets de mon quotidien.   | Oui | Non |
| J'apprends des nouveaux mots rapidement.  | Oui | Non |
| Je peux pointer 5 à 10 parties de mon corps sur demande (ex. : mains, nez, oreilles, pieds, cheveux).                             | Oui | Non |
| Je comprends les questions «où ?» «qui ?», «quoi ?».  | Oui | Non |
| Je comprends que je dois choisir lorsqu'on me pose une question qui comporte des choix (ex. : Tu veux une pomme ou une banane ?). | Oui | Non |
| Je comprends des questions simples (ex. : Comment t'appelles-tu ?).   | Oui | Non |
| Je joue à faire semblant (ex. : nourrir une poupée).  | Oui | Non |

### Habiletés d'EXPRESSION

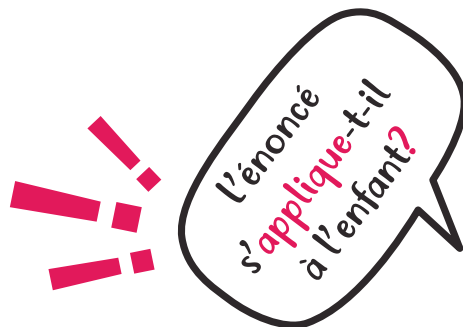
7

|   |     |     |
|---|-----|-----|
| J'ai le goût de répéter les mots pour les apprendre.  | Oui | Non |
| Je m'exprime avec des phrases de deux ou trois mots (ex. : «Petit chat parti.»).  | Oui | Non |
| J'utilise plus de 100 mots (noms d'objets, de personnes, actions).  | Oui | Non |
| Je parle de moi en utilisant mon prénom.  | Oui | Non |
| Je pose des questions (ex. : «Qui ça ?»; «Quoi ça ?»).  | Oui | Non |
| Je me sers des mots pour attirer l'attention, nommer, demander des objets ou de l'aide et protester (ex. : «non, pas»). | Oui | Non |

### SIGNAUX D'ALARME

On réfère en **orthophonie** si l'enfant...

|  |     |     |
|--|-----|-----|
| ...utilise moins de 50 mots*.<br><i>* Tous les mots produits doivent être pris en compte, même s'ils sont mal prononcés.</i> | Oui | Non |
| ...ne fait pas de phrases de 2 mots (ex. : «Auto tombée.»).  | Oui | Non |
| ...s'exprime surtout par des gestes.   | Oui | Non |
| ...ne comprend pas les consignes simples du quotidien (ex. : Va laver tes mains).  | Oui | Non |



Contenu : inspiré des dépliants orthophoniques du CLSC de Sherbrooke, QC

Révision : - Roseline Boyer - Mélissa Cossette-Harvey  
- Isabelle Huot - Marie Vézina

Mise en page : - Anne-Sophie Desjardins - Jasmine Verville

CC BY-NC-ND



Centre intégré  
universitaire de santé  
et de services sociaux  
de la Capitale-Nationale



# 2 ans et demi

## GRILLE DE DÉVELOPPEMENT DU LANGAGE

Nom de l'enfant: \_\_\_\_\_

Date de naissance: \_\_\_\_\_ #Dossier (s'il y a lieu): \_\_\_\_\_

Nom de l'intervenant (s'il y a lieu): \_\_\_\_\_

Date: \_\_\_\_\_



### Habilités de COMPRÉHENSION

|  |     |     |
|--|-----|-----|
| Je comprends les concepts « gros/petit », « en haut/en bas », « dedans ».                      | Oui | Non |
| Je comprends des consignes simples de la routine (ex.: Va laver tes mains, mets ton manteau.). | Oui | Non |
| Je reconnais les images d'objets familiers.  | Oui | Non |
| Je distingue garçon et fille.  | Oui | Non |
| Je comprends la question « Qu'est-ce qu'il fait ? ».   | Oui | Non |

### Habilités d'EXPRESSION

8

|  |     |     |
|--|-----|-----|
| Je m'exprime avec des phrases de trois ou quatre mots en utilisant différents verbes d'action (mange, dort,...). | Oui | Non |
| J'utilise des petits mots (un, une, de, pour, avec...) et des adjectifs (beau, doux...) dans mes phrases.        | Oui | Non |
| Je réfère à moi par le pronom « moi » et à l'autre par « toi ».  | Oui | Non |
| J'exprime mes goûts et mes besoins, je parle de ce que je vois, de ce que je fais.                               | Oui | Non |
| J'amorce la conversation et je la poursuis.  | Oui | Non |

### SIGNAUX D'ALARME

On réfère en **orthophonie** si l'enfant...

|   |     |     |
|---|-----|-----|
| ...n'apprend pas de nouveaux mots régulièrement.  | Oui | Non |
| ...ne fait pas de petites phrases de 2-3 mots.  | Oui | Non |
| ...utilise surtout des gestes, des bruits ou du jargon* pour communiquer.<br><i>* jargon: L'enfant enchaîne des sons qui ressemblent à du langage, sans qu'on puisse reconnaître des mots (ex.: « Ra to poka ti badoum? »).</i> | Oui | Non |
| ...ne comprend pas les consignes simples du quotidien (ex.: Mets ton manteau.).   | Oui | Non |



Contenu : inspiré des dépliants orthophoniques du CLSC de Sherbrooke, QC

Révision : - Roseline Boyer - Mélissa Cossette-Harvey  
- Isabelle Huot - Marie Vézina

Mise en page : - Anne-Sophie Desjardins - Jasmine Verville

CC BY-NC-ND



Centre intégré  
universitaire de santé  
et de services sociaux  
de la Capitale-Nationale  
Québec



# 3 ans

## GRILLE DE DÉVELOPPEMENT DU LANGAGE

Nom de l'enfant: \_\_\_\_\_

Date de naissance: \_\_\_\_\_ #Dossier (s'il y a lieu): \_\_\_\_\_

Nom de l'intervenant (s'il y a lieu): \_\_\_\_\_

Date: \_\_\_\_\_



### Habilités de COMPRÉHENSION

|   |     |     |
|---|-----|-----|
| Je comprends les concepts «dessus, en dessous, tantôt».   | Oui | Non |
| Je comprends les consignes simples sans geste pour m'aider.   | Oui | Non |
| Je comprends les questions «Avec qui?» «Avec quoi?».  | Oui | Non |
| Je comprends «Combien?» et «Pourquoi?» (vers 3 ½ ans).  | Oui | Non |
| Je comprends assez bien pour participer à une conversation simple (ex.: parler de la sortie au parc). | Oui | Non |
| Je comprends des consignes à deux étapes (ex.: Mets tes pantoufles et va t'asseoir dans le salon.).   | Oui | Non |

### Habilités d'EXPRESSION

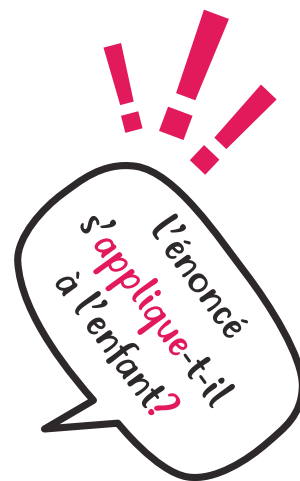
9

|  |     |     |
|--|-----|-----|
| Je m'exprime par des phrases simples complètes (ex.: Le lapin mange des carottes.).  | Oui | Non |
| J'emploie le «je», le «tu» et les petits mots «mon», «ton».  | Oui | Non |
| Je suis compris par les étrangers 75 % du temps ou plus.   | Oui | Non |
| J'utilise le pronom féminin «elle» ou «a» (ex.: «Elle met ses bottes.» ou «A met ses bottes.») (vers 3 ½ ans).   | Oui | Non |
| J'utilise les sons «f, v, s, z, k, g, l».  | Oui | Non |
| J'utilise des verbes au présent (à 3 ans), mais aussi au passé et au futur (vers 3 ½ ans, ex.: «Maman a vu le chien.»; «Il va manger au restaurant.»). | Oui | Non |
| Je demande souvent «Pourquoi?».  | Oui | Non |

### SIGNAUX D'ALARME

On réfère en **orthophonie** si l'enfant...

|   |     |     |
|---|-----|-----|
| ...ne fait pas régulièrement des phrases de 3 mots ou plus.   | Oui | Non |
| ...se fait comprendre uniquement par ses parents.   | Oui | Non |
| ...ne réussit pas à suivre une consigne moins familière ou à répondre à une question simple (ex.: Donne-moi le petit cheval; Comment tu t'appelles?). | Oui | Non |
| ...hésite ou bégaye en parlant (ex.: Moi, moi, moi, moi... Moi z'aime ça.).   | Oui | Non |



Contenu : inspiré des dépliants orthophoniques du CLSC de Sherbrooke, QC

Révision : - Roseline Boyer - Mélissa Cossette-Harvey  
- Isabelle Huot - Marie Vézina

Mise en page : - Anne-Sophie Desjardins - Jasmine Verville

CC BY-NC-ND



Centre intégré universitaire de santé et de services sociaux de la Capitale-Nationale



# 4 ans

## GRILLE DE DÉVELOPPEMENT DU LANGAGE

Nom de l'enfant: \_\_\_\_\_

Date de naissance: \_\_\_\_\_ #Dossier (s'il y a lieu): \_\_\_\_\_

Nom de l'intervenant (s'il y a lieu): \_\_\_\_\_

Date: \_\_\_\_\_



### Habiletés de COMPRÉHENSION

|   |     |     |
|---|-----|-----|
| Je comprends bien les questions « Pourquoi ? », « Quand ? » et « Combien ? ».                           | Oui | Non |
| Je comprends des consignes plus longues (ex. : Range le livre, les blocs et le toutou dans le coffre.). | Oui | Non |
| Je comprends les notions de temps (jour, nuit, après) et d'espace (en avant, en arrière, à côté).       | Oui | Non |
| Je connais différentes couleurs.  | Oui | Non |

### Habiletés d'EXPRESSION

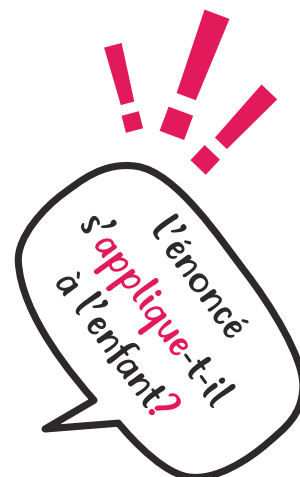
10

|   |     |     |
|---|-----|-----|
| Je m'exprime par des phrases de plus en plus longues (ex. : parce que..., si..., quand...) même si je peux encore faire des erreurs (ex. : « Je vais à le parc. » ; « Les amis boit du jus. »). | Oui | Non |
| Je suis bien compris des étrangers, malgré quelques erreurs à l'occasion.   | Oui | Non |
| J'exprime mon idée, je pose des questions et je fais beaucoup de commentaires.  | Oui | Non |
| Je peux raconter une histoire, un événement, ou expliquer quelque chose de simple.  | Oui | Non |
| Je prononce bien, mais je peux faire des erreurs pour « ch, j, r » ou pour les consonnes doubles « tr, dr, kr, gr » (ex. : dit « krain » au lieu de train).                                     | Oui | Non |

### SIGNAUX D'ALARME

On réfère en **orthophonie** si l'enfant...

|  |     |     |
|--|-----|-----|
| ...utilise peu de « mots-outils » dans les phrases (ex. : je, il, elle, un, à, des).   | Oui | Non |
| ...remplace des sons par d'autres (ex. : fille = sille, cou = tou, sale = tale)*.<br>* Des erreurs de prononciation sont encore normales pour les sons « ch, j, r » et les consonnes doubles « tr, dr, kr, gr ». | Oui | Non |
| ...se fait difficilement comprendre par les étrangers.   | Oui | Non |
| ...a de la difficulté à maintenir une conversation, à rester dans le sujet.  | Oui | Non |
| ...a de la difficulté à comprendre les consignes longues et les notions d'espace.  | Oui | Non |
| ...hésite ou bégaye en parlant (ex. : « J'ai vu un k-k-k-castor »).  | Oui | Non |



Contenu : inspiré des dépliants orthophoniques du CLSC de Sherbrooke, QC

Révision : - Roseline Boyer - Mélissa Cossette-Harvey  
- Isabelle Huot - Marie Vézina

Mise en page : - Anne-Sophie Desjardins - Jasmine Verville

CC BY-NC-ND



Centre intégré  
universitaire de santé  
et de services sociaux  
de la Capitale-Nationale

Québec

# 5 ans

## GRILLE DE DÉVELOPPEMENT DU LANGAGE

Nom de l'enfant: \_\_\_\_\_

Date de naissance: \_\_\_\_\_ #Dossier (s'il y a lieu): \_\_\_\_\_

Nom de l'intervenant (s'il y a lieu): \_\_\_\_\_

Date: \_\_\_\_\_



### Habiletés de COMPRÉHENSION

|  |     |     |
|--|-----|-----|
| Je comprends l'ensemble des questions dont « Comment ? » (ex. : Comment fait-on un bonhomme de neige ?)                                    | Oui | Non |
| Je connais les notions comme « pareil/différent, avant/après, premier/dernier ».   | Oui | Non |
| Je comprends les notions de temps (avant-midi, après-midi, soir) et d'espace (au milieu, autour).  | Oui | Non |
| Je peux suivre des consignes complexes et à quelques étapes (ex. : Finis ton dessin, puis mets les bouchons avant de ranger les crayons.). | Oui | Non |
| Je peux faire des liens logiques, des déductions (ex. : Je devine que c'est un gâteau au chocolat parce qu'il est brun.).                  | Oui | Non |
| Je commence à comprendre des blagues simples.  | Oui | Non |
| Je peux jouer à un jeu de société simple (ex. : Serpents et échelles) en respectant les règles.  | Oui | Non |

### Habiletés d'EXPRESSION

11

|   |     |     |
|---|-----|-----|
| Je m'exprime par des phrases de plus en plus longues et complexes (ex. : « Je crois qu'ils vont se sauver parce qu'ils ont peur. »).                        | Oui | Non |
| Je prononce bien, mais je peux faire des erreurs pour « ch, j, r » ou pour les consonnes doubles « tr, dr, kr, gr » (ex. : dit « krain » au lieu de train). | Oui | Non |
| Je peux raconter une histoire ou un événement.  | Oui | Non |
| Lorsque je m'exprime, mes idées sont bien organisées.   | Oui | Non |

### SIGNAUX D'ALARME

On réfère en **orthophonie** si l'enfant...

|  |     |     |
|--|-----|-----|
| ...fait beaucoup d'erreurs dans les phrases.   | Oui | Non |
| ...se fait difficilement comprendre par les étrangers.                               | Oui | Non |
| ...a de la difficulté à maintenir le sujet d'une conversation, passe du coq à l'âne. | Oui | Non |
| ...a de la difficulté à comprendre les consignes et les explications en groupe.      | Oui | Non |
| ...n'est pas capable de raconter sa journée.   | Oui | Non |
| ...hésite ou bégaye en parlant (ex. : « J'ai vu un k-k-k-castor. »).                 | Oui | Non |



Contenu : inspiré des dépliants orthophoniques du CLSC de Sherbrooke, QC

Révision : - Roseline Boyer - Mélissa Cossette-Harvey  
- Isabelle Huot - Marie Vézina

Mise en page : - Anne-Sophie Desjardins - Jasmine Verville

CC BY-NC-ND

# Conditions d'utilisation

## Vous êtes autorisé à :

**Partager** — copier, distribuer et communiquer le matériel par tous moyens et sous tous formats. API-Enfance ne peut retirer les autorisations concédées par la licence tant que vous appliquez les termes de cette licence.

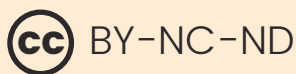
## Selon les conditions suivantes :

**Attribution** — Vous devez citer la source de l'Œuvre lorsque vous y faites référence (citer comme suit : Grilles de développement du langage, document produit par API-Enfance, 2021-2023, disponible au [www.api-enfance.ca](http://www.api-enfance.ca)) ou intégrer un lien internet vers le site donnant accès aux Grilles de développement et à leur licence.

**Pas d'Utilisation Commerciale** — Vous n'êtes pas autorisé à faire un usage commercial de cette Œuvre, en partie ou en totalité.

**Pas de modifications** — Si vous transformez ou apportez des modifications à l'Œuvre originale, vous n'êtes pas autorisé à diffuser ou à partager l'œuvre modifiée.

**Pas de restrictions complémentaires** — Vous n'êtes pas autorisé à appliquer des conditions légales ou des mesures techniques qui restreindraient légalement autrui à utiliser l'Œuvre dans les conditions décrites par la licence.



Cette œuvre est mise à disposition sous licence Attribution - Pas d'Utilisation Commerciale - Pas de Modification 4.0 International. Pour voir une copie de cette licence, visitez :

[Creative Commons — Attribution-NonCommercial-NoDerivatives 4.0 International — CC BY-NC-ND 4.0](https://creativecommons.org/licenses/by-nc-nd/4.0/)



[www.api-enfance.ca](http://www.api-enfance.ca)

 Suivez nous !

Centre intégré  
universitaire de santé  
et de services sociaux  
de la Capitale-Nationale

Québec 